

Versie 18-06-2026

# NHR Rapportage

## AVR

## (Aortaklepvervangning)

## 2026



# Inhoudsopgave

30-daagse mortaliteit incl. ziekenhuismortaliteit - NVT funnelplot	4
120-daagse mortaliteit	5
1-jaars mortaliteit	6
Langetermijnoverleving	7
Totaalscore kwaliteit van leven	8
% Verschillen kwaliteit van leven	9
CVA met restletsel tijdens opname	10
Diepe sternumwondinfectie binnen 30 dagen	11
Implantatie nieuwe permanente pacemaker binnen 30 dagen	12
Reïnterventie t.g.v. complicatie binnen 30 dagen	13
Vrijheid van aortaklepreïnterventie	14
Compleetheid verplichte variabelen	15
Compleetheid en ruwe percentages variabelen WHZ programma	16

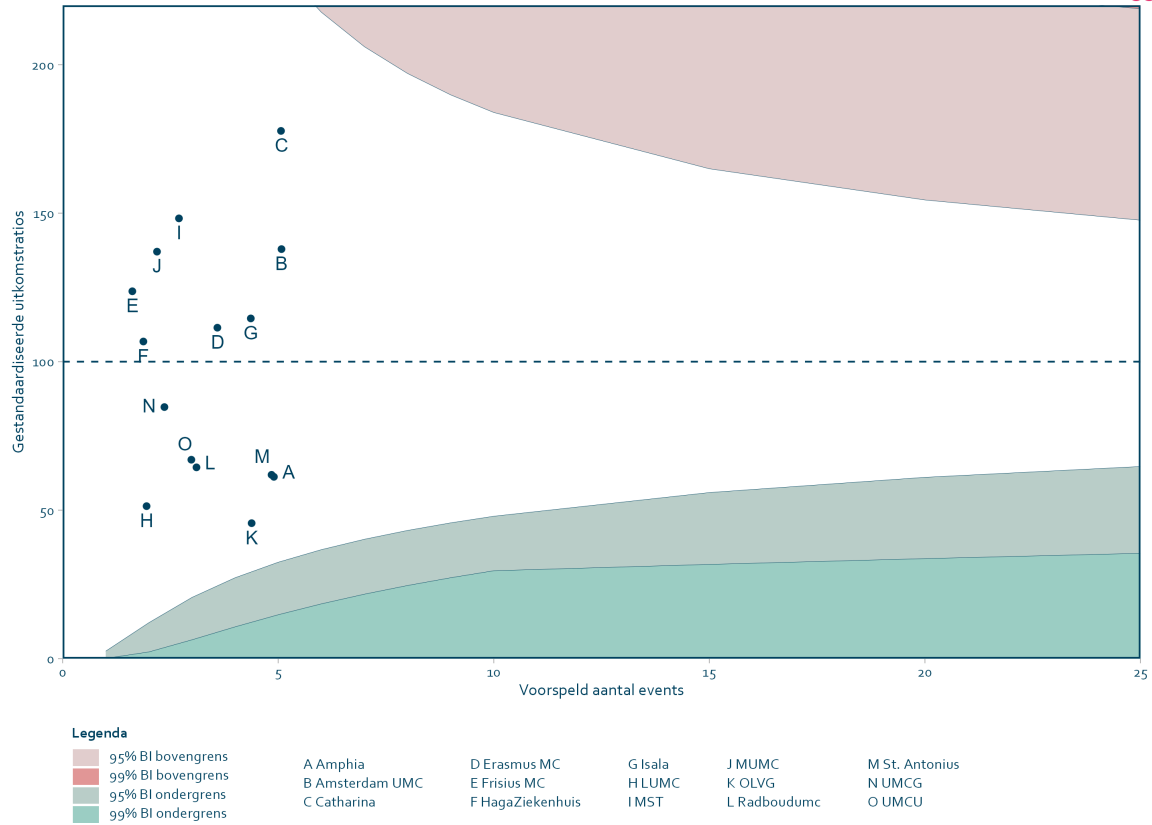
De gepresenteerde cijfers en figuren hebben als primaire doel om professionals inzicht te geven in patiëntrelevante resultaten van de zorg, waardoor zij aanknopingspunten kunnen zoeken en vinden voor verdere verbetering.

Meer informatie t.a.v. de gehanteerde statistische methode onderliggend aan de gepresenteerde cijfers en figuren, en de interpretatie hiervan staat beschreven in de [analysemethodiek van de NHR](#).

[De leeswijzer](#) geeft een toelichting op welke wijze de verschillende cijfers en figuren gelezen kunnen worden.

# 30-daagse mortaliteit incl. ziekenhuismortaliteit - NVT funnelplot

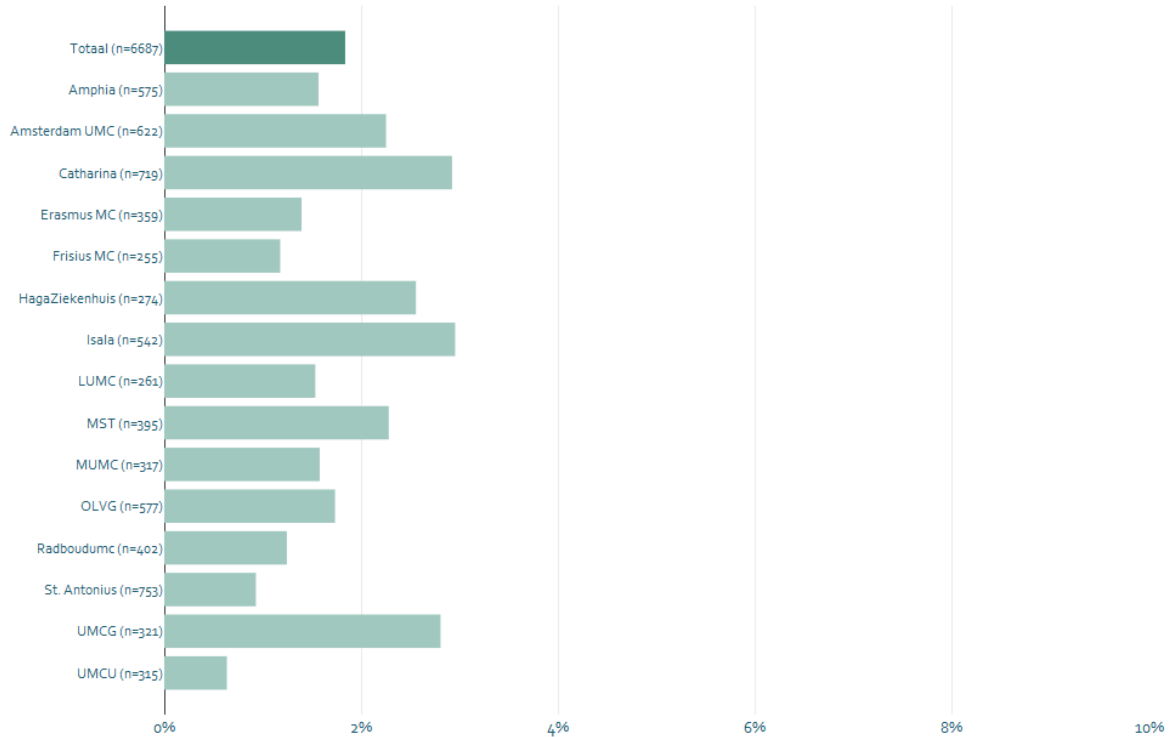
Aortakleplijden - AVR - 30-daagse mortaliteit inclusief ziekenhuismortaliteit



C-statistic = 0,70 (matig), geïncludeerde interventie jaren = 2023 - 2025.  
Risicogecorrigeerd voor: EuroSCORE II.

# 120-daagse mortaliteit

## Aortaklepijden - AVR - 120-daagse mortaliteit

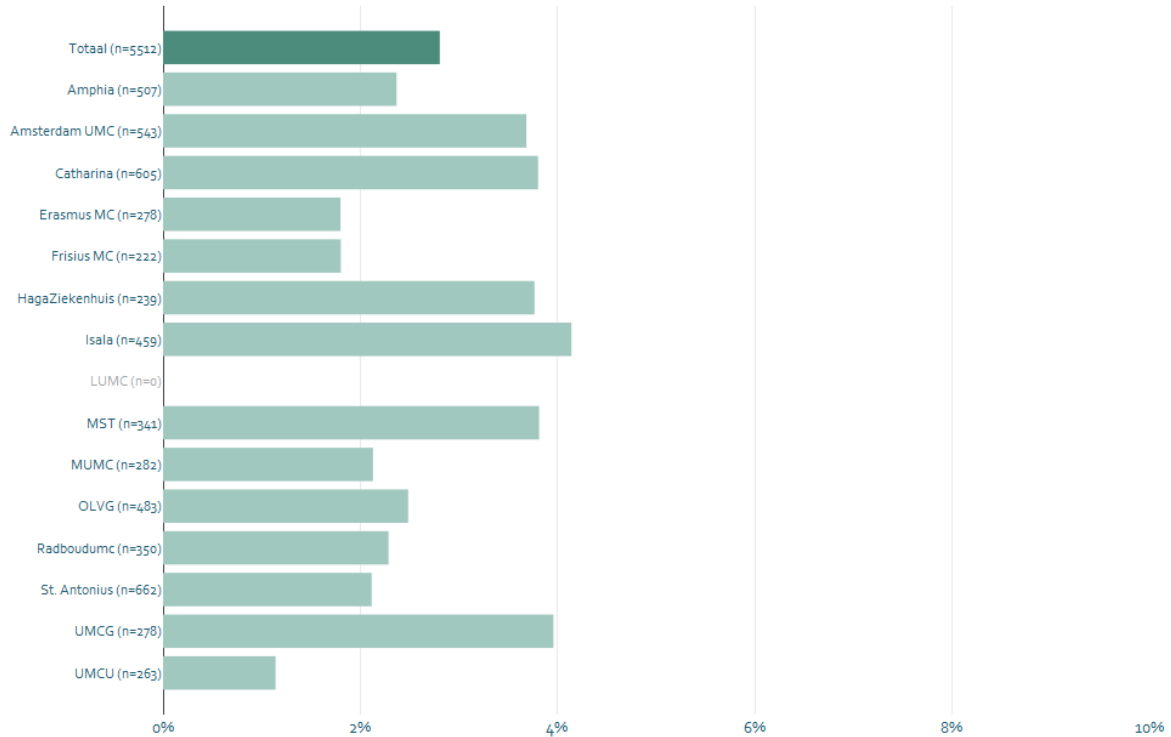


Geïnccludeerde interventiejaren = 2021 - Q3 2025.

Zie de analysemethodiek NHR voor de interpretatie van deze figuur t.o.v. de door de NVT gehanteerde methode door bewaking van kwaliteit en veiligheid in de cardiochirurgie. De gegevens onderliggend aan dit figuur, waaronder de geïnccludeerde jaren per centrum, zijn terug te vinden op de website van Hart&Vaatcijfers in de tabel "completeheid en ruwe percentages variabelen WHZ programma".

# 1-jaars mortaliteit

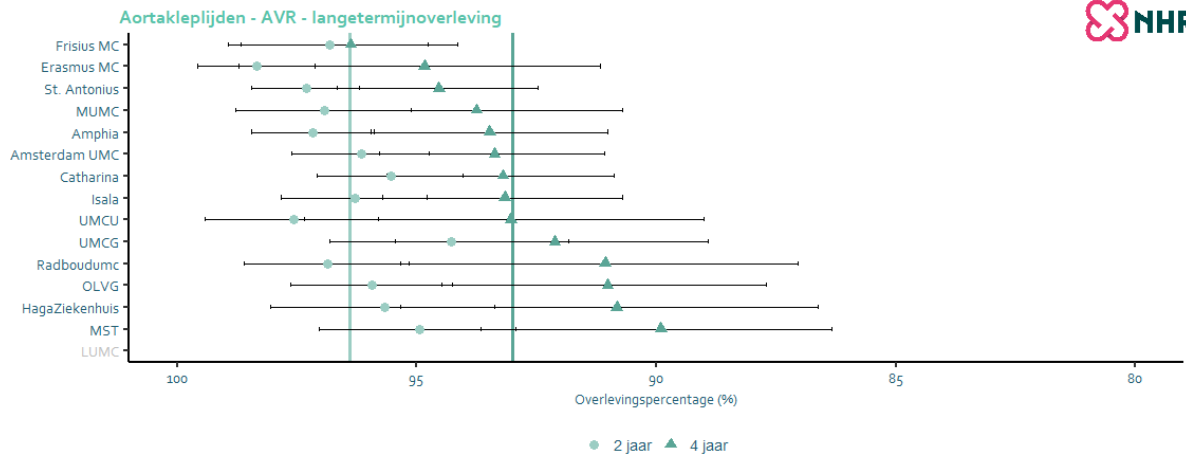
## Aortaklepijden - AVR - 1-jaars mortaliteit



Geïncludeerde interventiejaren = 2021-2024.

Zie de analysemethodiek NHR voor de interpretatie van deze figuur t.o.v. de door de NVT gehanteerde methode door bewaking van kwaliteit en veiligheid in de cardiochirurgie. De gegevens onderliggend aan dit figuur, waaronder de geïncludeerde jaren per centrum, zijn terug te vinden op de website van Hart&Vaatcijfers in de tabel "compleetheid en ruwe percentages variabelen WHZ programma".

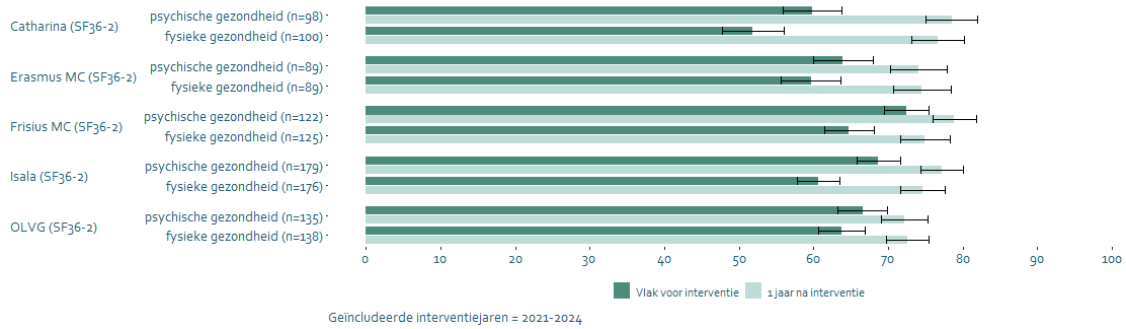
# Langetermijnoverleving



Geïnccludeerde interventiejaar = 2021-2025.  
 Risicogecorrigeerd voor: actieve endocarditis, chronische longziekte, diabetes mellitus, eerder CVA, eerdere cardiochirurgie, geslacht, leeftijd, LV-ejectiefractie, nierinsufficiëntie en interventiejaar.

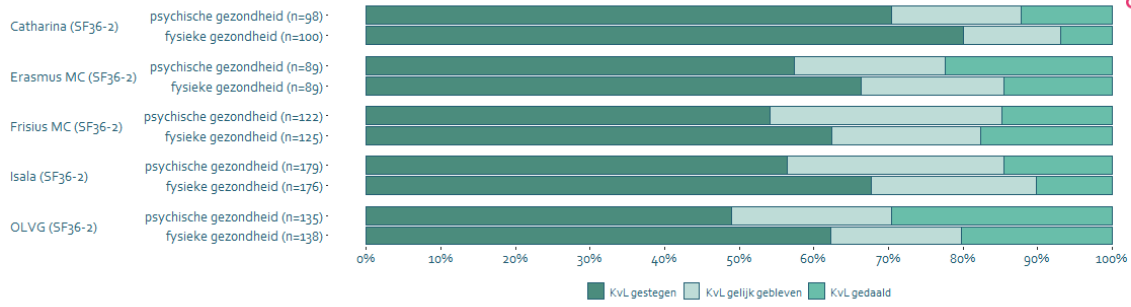
# Totaalscore kwaliteit van leven

## Aortakleplijden - AVR - totaalscore kwaliteit van leven



# % Verschillen kwaliteit van leven

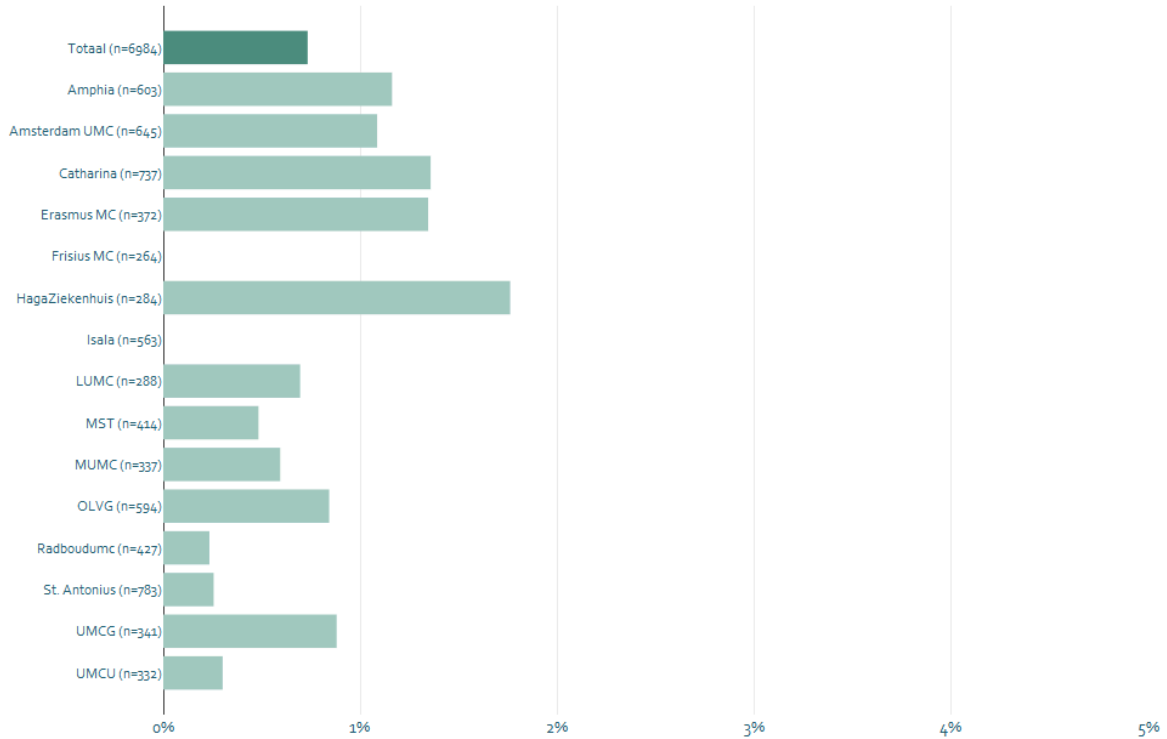
## Aortakleplijden - AVR - % verschillen kwaliteit van leven



Geïnccludeerde interventiejaren = 2021-2024

# CVA met restletsel tijdens opname

## Aortaklepijden - AVR - CVA met restletsel tijdens opname

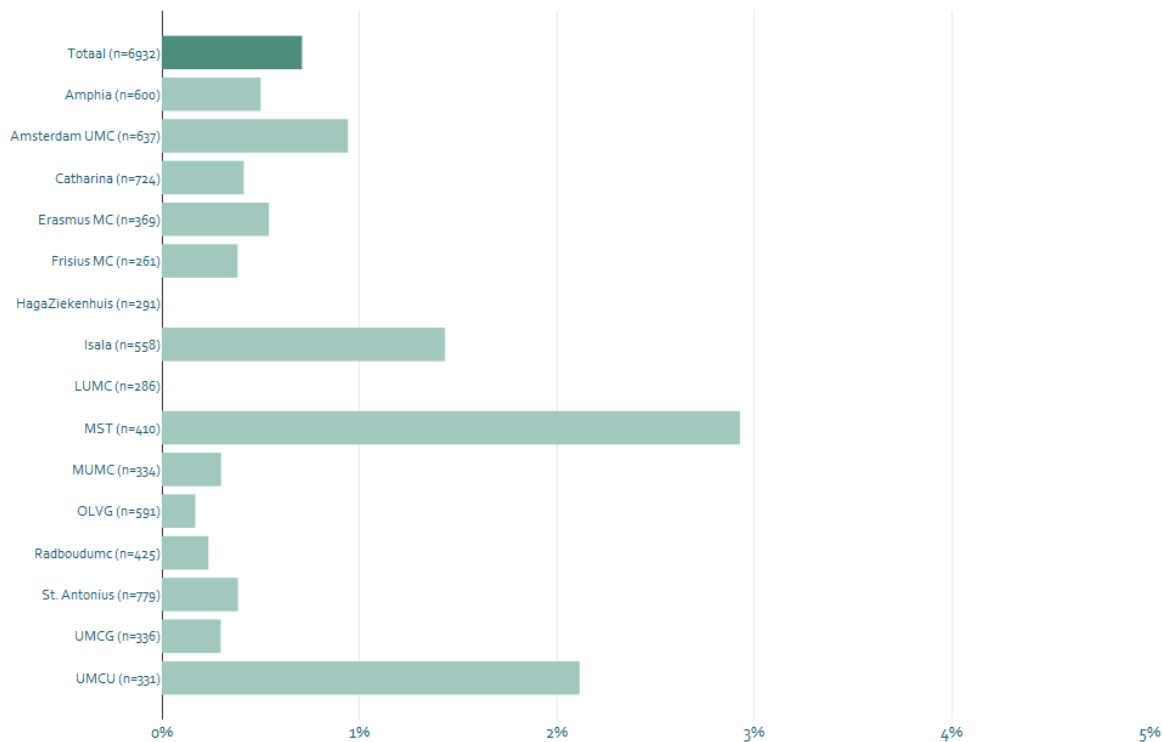


Geïnccludeerde interventiejaren = 2021-2025.

Zie de analysemethodiek NHR voor de interpretatie van deze figuur t.o.v. de door de NVT gehanteerde methode door bewaking van kwaliteit en veiligheid in de cardiochirurgie. De gegevens onderliggend aan dit figuur, waaronder de geïnccludeerde jaren per centrum, zijn terug te vinden op de website van Hart&Vaatcijfers in de tabel "completeheid en ruwe percentages variabelen WHZ programma".

# Diepe sternumwondinfectie binnen 30 dagen

Aortaklepijden - AVR - diepe sternumwondinfectie binnen 30 dagen

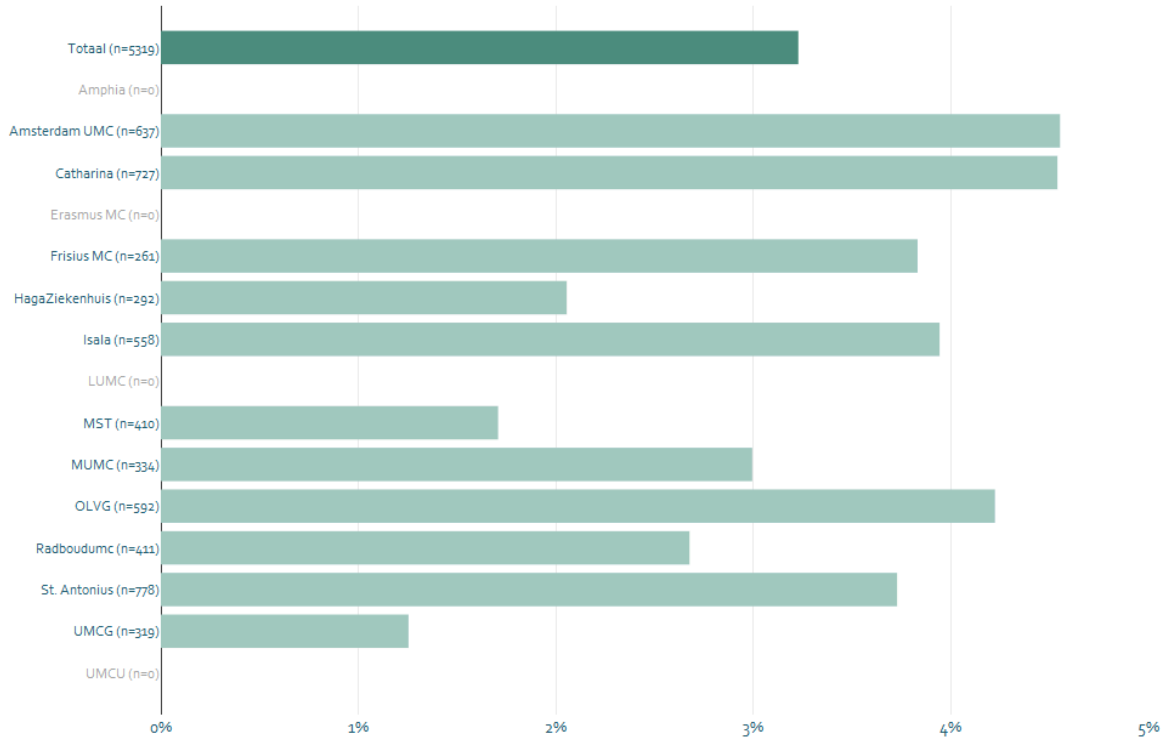


Geïnccludeerde interventiejaren = 2021-2025.

Zie de analysemethodiek NHR voor de interpretatie van deze figuur t.o.v. de door de NVT gehanteerde methode door bewaking van kwaliteit en veiligheid in de cardiochirurgie. De gegevens onderliggend aan dit figuur, waaronder de geïnccludeerde jaren per centrum, zijn terug te vinden op de website van Hart&Vaatcijfers in de tabel "compleetheid en ruwe percentages variabelen WHZ programma".

# Implantatie nieuwe permanente pacemaker binnen 30 dagen

Aortaklepijden - AVR - implantatie nieuwe permanente pacemaker binnen 30 dagen

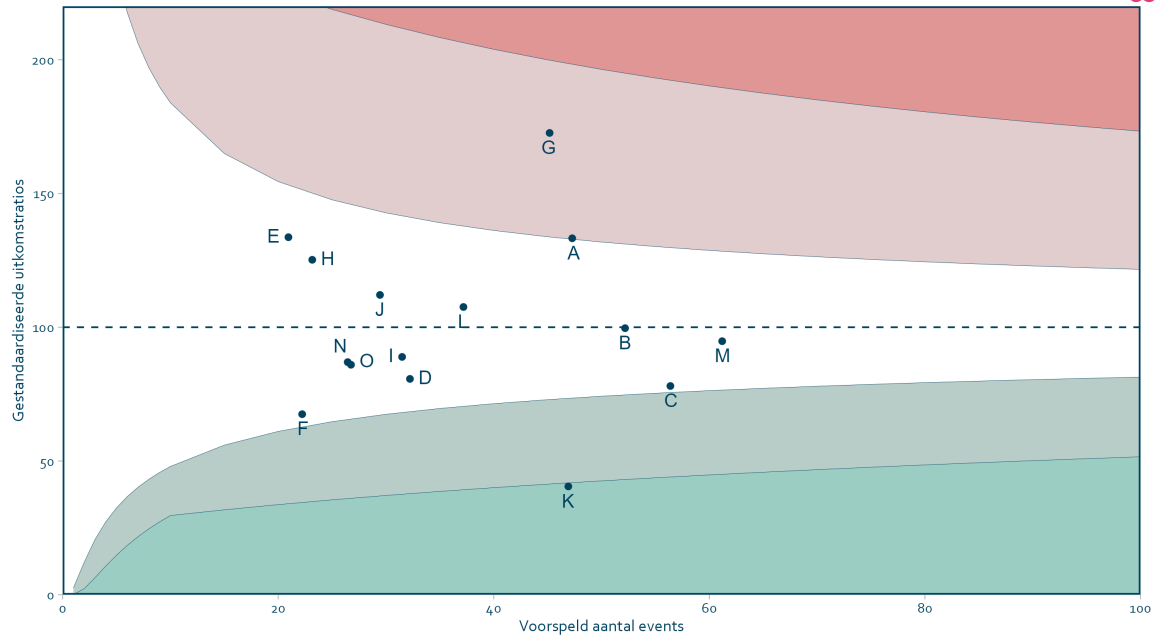


Geïnccludeerde interventiejaren = 2021-2025.

Zie de analysemethodiek NHR voor de interpretatie van deze figuur t.o.v. de door de NVT gehanteerde methode door bewaking van kwaliteit en veiligheid in de cardiochirurgie. De gegevens onderliggend aan dit figuur, waaronder de geïnccludeerde jaren per centrum, zijn terug te vinden op de website van Hart&Vaatcijfers in de tabel "completeheid en ruwe percentages variabelen WHZ programma".

# Reïnterventie t.g.v. complicatie binnen 30 dagen

Aortaklepijden - AVR - reïnterventie t.g.v. complicatie binnen 30 dagen

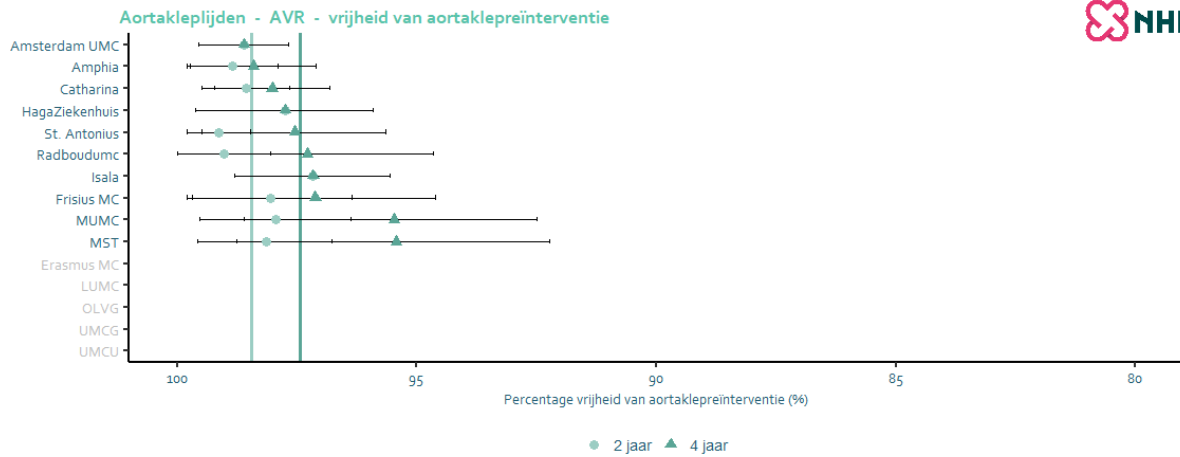


**Legenda**

- |                   |                 |                  |         |              |                |
|-------------------|-----------------|------------------|---------|--------------|----------------|
| 95% BI bovengrens | A Amphia        | D Erasmus MC     | G Isala | J MUMC       | M St. Antonius |
| 99% BI bovengrens | B Amsterdam UMC | E Friisus MC     | H LUMC  | K OLVG       | N UMCG         |
| 95% BI ondergrens | C Catharina     | F HagaZiekenhuis | I MSt   | L Radboudumc | O UMCU         |
| 99% BI ondergrens |                 |                  |         |              |                |

C-statistic = 0,59 (matig), geïncludeerde interventiejaren = 2021 - 2025.  
 Risicogecorrigeerd voor: actieve endocarditis, chronische longziekte, diabetes mellitus, eerdere CVA, eerdere cardiochirurgie, geslacht, leeftijd, LV-ejectiefractie, nierinsufficiëntie en interventiejaren.  
 Vanaf Q3 2022 worden ook puncties geïncludeerd in de uitkomst "Reïnterventies t.g.v. complicatie binnen 30 dagen". Voor de volledige definitie zie NHR Handboek.  
 Zie Analysemethodiek NHR voor de interpretatie van deze figuur t.o.v. de door de NVT gehanteerde methode voor bewaking en kwaliteit en veiligheid in de cardiochirurgie.  
 De gegevens onderliggend aan dit figuur, waaronder de geïncludeerde jaren per centrum, zijn terug te vinden op de website van Hart&Vaaticijfers in de tabel "compleetheid en ruwe percentages variabelen WHZ programma".

# Vrijheid van aortaklepreïnterventie

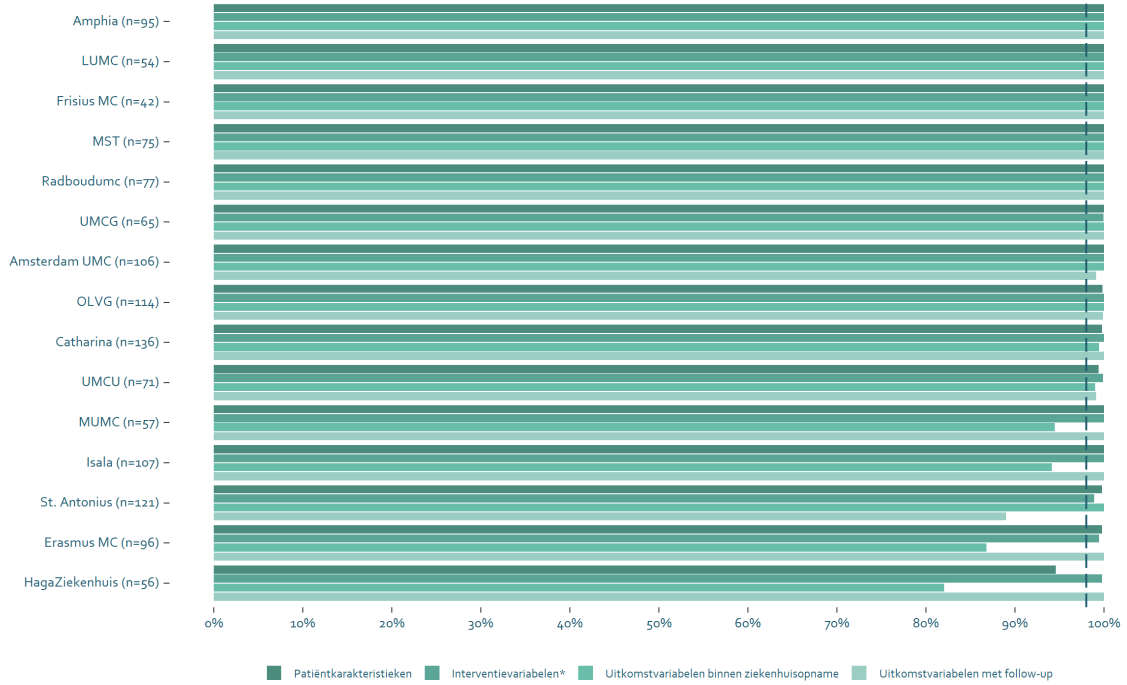


Geïnccludeerde interventiejaar = 2021-2025.  
 Risicogecorrigeerd voor: actieve endocarditis, chronische longziekte, diabetes mellitus, eerdere CVA, eerdere cardiochirurgie, geslacht, leeftijd, LV-ejectiefractie, nierinsufficiëntie en interventiejaar.

# Compleetheid verplichte variabelen



Aortakleplijden - AVR - compleetheid 2025 per centrum



\*Interventievariabelen zijn exclusief cardio-anesthesiologie variabelen.

# Compleetheid en ruwe percentages variabelen WHZ programma

Aortakleprijden - AVR - uitkomstvariabelen, patiëntkarakteristieken, interventievariabelen en compleetheid aangeleverde data



	Amphia	Amsterdam UMC	Catharina	Erasmus MC	Friscus MC	HagaZiekenhuis	Isala	LUMC	MST	MUMC	OLVG	Radboudumc	St. Antonius	UMCG	UMCU	Totaal
Interventiejaar	'21-'25	'21-'25	'21-'25	'21-'25	'21-'25	'21-'25	'21-'25	'21-'25	'21-'25	'21-'25	'21-'25	'21-'25	'21-'25	'21-'25	'21-'25	
Aantal patiënten	603	649	741	378	266	295	566	288	446	338	596	427	783	343	334	7023
<b>Uitkomstvariabelen</b>																
<b>GEZONDHEIDSTATUS BEREIKT / BEHOUDEN</b>																
30-daagse mortaliteit <sup>1</sup>	1,6%	2,3%	2,9%	1,4%	1,2%	2,6%	3,0%	1,5%	2,3%	1,8%	1,7%	1,2%	0,9%	2,8%	0,8%	1,8%
3-jaars mortaliteit	2,4%	3,7%	3,8%	1,8%	1,8%	3,8%	4,1%		3,8%	2,2%	2,5%	2,3%	2,1%	4,0%	1,1%	2,8%
Langetermijnoverleving																
<b>MATE VAN HERSTEL / GEZONDHEID</b>																
<b>Kwaliteit van leven</b>																
CVA met restletsel tijdens opname	1,2%	1,1%	1,4%	1,3%	0,0%	1,8%	0,0%	0,7%	0,5%	0,6%	0,8%	0,2%	0,3%	0,9%	0,3%	0,7%
Diepe sternumwondinfectie binnen 30 dagen	0,5%	0,9%	0,4%	0,5%	0,4%	0,0%	1,4%	0,0%	2,9%	0,3%	0,2%	0,2%	0,4%	0,3%	2,1%	0,7%
Implantatie nieuwe permanente pacemaker binnen 30 dagen		4,5%	4,5%		3,8%	2,1%	3,9%		1,7%	3,0%	4,2%	2,7%	3,7%	1,3%		3,2%
Reïnterventie t.g.v. complicatie binnen 30 dagen <sup>2</sup>	10,5%	8,1%	6,3%	6,9%	10,6%	5,1%	13,9%	10,1%	6,8%	9,8%	3,4%	9,4%	7,4%	6,8%	6,9%	8,1%
<b>DUURZAAMHEID VAN HERSTEL / GEZONDHEID</b>																
<b>Vrijheid van aortaklepreïnterventie</b>																
<b>Patiëntkarakteristieken</b>																
Actieve endocarditis	4,2%	5,7%	3,2%	11,1%	6,0%	5,1%	4,8%	6,2%	4,3%	10,7%	4,2%	9,8%	3,4%	5,2%	6,0%	6,0%
Chronische longziekte	10,0%	12,3%	8,0%	6,3%	9,8%	6,4%	10,2%	9,4%	12,0%	5,6%	8,2%	11,2%	12,5%	12,7%	4,8%	9,2%
Diabetes mellitus	19,6%	17,1%	17,4%	14,3%	13,9%	13,6%	17,5%	20,5%	19,3%	17,8%	20,0%	14,5%	11,6%	19,8%	9,9%	17,1%
Eerder CVA		7,1%	5,8%	8,7%	3,4%	1,7%	6,5%	1,0%	8,4%	8,9%	5,5%	5,9%	8,8%	5,2%	9,3%	6,2%
Eerdere cardiochirurgie	5,3%	6,6%	8,6%	7,4%	8,6%	4,1%	12,4%	5,2%	5,3%	11,2%	7,7%	7,7%	5,1%	9,6%	8,1%	7,5%
Geslacht (man)	63,0%	66,6%	60,2%	60,6%	63,9%	62,4%	63,8%	64,2%	58,9%	70,4%	64,3%	70,3%	63,9%	62,7%	62,0%	64,0%
Leeftijd (≥ 80 jaar)	2,5%	3,1%	2,6%	1,8%	3,4%	3,4%	2,5%	1,4%	0,7%	1,8%	2,9%	1,2%	0,9%	0,9%	1,5%	2,0%
Linkerventrielfunctie (< 30%)	3,7%	3,9%	1,4%	2,1%	2,6%	1,4%	1,8%	2,1%	3,4%	0,9%	4,0%	3,0%	2,9%	2,9%	3,6%	2,6%
Logistische EuroSCORE II (hoog > 19,5%)	4,4%	6,8%	4,3%	5,3%	5,6%	2,4%	5,3%	3,1%	3,4%	6,5%	3,4%	5,2%	2,4%	4,1%	2,7%	4,3%
Logistische EuroSCORE II (hoog > 9,5%)	2,4%	3,5%	2,1%	6,2%	3,4%	1,4%	4,6%	1,7%	3,1%	4,1%	2,2%	4,4%	1,9%	3,5%	2,1%	3,7%
Nierinsufficiëntie (eGFR < 60)	10,9%	13,2%	13,4%	10,7%	18,0%	17,3%	22,7%	17,0%	25,5%	12,4%	19,5%	19,4%	19,0%	21,6%	14,1%	21,0%
<b>Interventievariabelen</b>																
<b>Aortakleplantaat</b>																
Bloedtransfusie																

<sup>1</sup> 30-daagse mortaliteit - Voor de berekening van de 30-daagse mortaliteit is Q4 2015 geëxcludeerd, omdat vanwege de peildatum 1-1-2015 de follow-up niet volledig is.

<sup>2</sup> Reïnterventies t.g.v. complicatie binnen 30 dagen - Vanaf Q3 2012 worden ook puncties geëxcludeerd in de uitkomst Reïnterventie t.g.v. complicatie binnen 30 dagen. Voor de volledige definitie zie NHR Handboek.

■ gegevens niet aangeleverd ■ niet voldoende gegevens beschikbaar ■ gegevens compleet